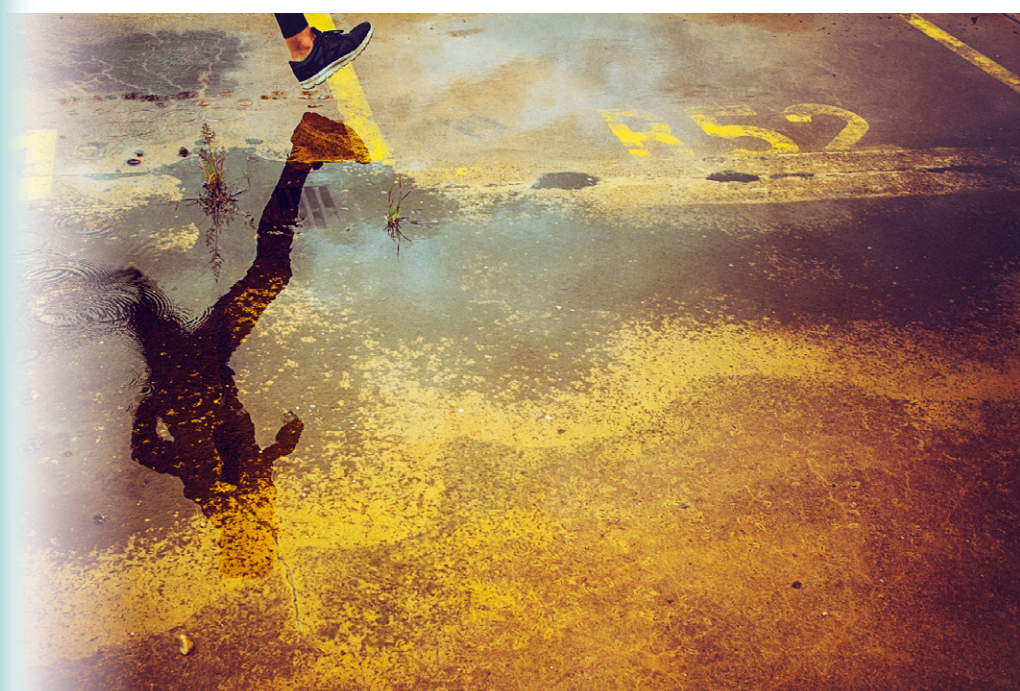


GRADUATE SCHOOL

Sport Mouvement Facteurs Humains

université
PARIS-SACLAY



École doctorale

Sciences du Sport, de la Motricité, et du Mouvement Humain

co-accréditée avec l'Université de Paris et l'Université de Paris-Nanterre

Masters

5 mentions et 8 parcours
de Masters :

- **STAPS : Sciences et Techniques des Activités Physiques et Sportives**
 - Sciences du Sport et de l'Éducation Physique
- **STAPS – APAS : Activité Physique Adaptée et Santé**
 - Handicap Neurologique
 - Physical Activity, Exercise and Health
 - Vieillesse, Handicap : Mouvement et Adaptation
- **STAPS – EOPS : Entraînement et Optimisation de la Performance Sportive :**
 - Sports Sciences for Health and Performance
- **STAPS-IEAP : Ingénierie et Ergonomie de l'Activité Physique**
 - Ingénierie et Sciences du Mouvement Humain
- **STAPS-MS : Management du Sport**
 - Sport Leisure and Event Management
 - Politiques Publiques et Stratégies des Organisations Sportives

Trois parcours internationaux

*Dispensés uniquement en anglais
Sports Sciences for Health and Performance ; Sport Leisure and Event Management ; Physical Activity, Exercise and Health*

Un périmètre géographique remarquable d'opportunités

- **Des structures fédérales du haut niveau :**
 - Centre national de Rugby à Marcoussis
 - Centre national de Football à Clairefontaine
 - Vélodrome national de Saint-Quentin-en-Yvelines
 - CREPS de Châtenay-Malabry
- **Des équipements et un environnement sportif de qualité :**
 - Plaine des Sports de l'Université Paris-Saclay, plateau de Saclay
 - Loisirs de pleine nature entre les vallées de l'Yvette et de la Bièvre, parc naturel de la Vallée de Chevreuse
- **Un réseau socio-économique et santé avec notamment :**
 - Le Genopole
 - L'hôpital Sud Francilien
 - Startups

Porter l'innovation au cœur du territoire de l'Université Paris-Saclay.

5

mentions de masters

1

structure fédérative
de recherche :
Fédération Demenÿ-Vaucanson

17

laboratoires de recherche
pour des compétences
scientifiques et techniques élargies

130

doctorants

80

enseignants-chercheurs
et enseignants sur le seul site de
l'Université Paris-Saclay

500

étudiants de master



Les laboratoires et équipes de recherche

- **Laboratoire CIAMS**, « Complexité, Innovation, Activités Motrices et Sportives » (Université Paris-Saclay, Université d'Orléans)
- **Laboratoire LBEPS**, Laboratoire de biologie de l'exercice pour la performance et la santé (Université d'Évry, Institut de Recherches Biomédicales des Armées – IRBA)
- **CIC 1429**, Centre d'investigation clinique (APHP, INSERM)
- **Unité END-ICAP**, Handicap neuromusculaire : physiopathologie, biothérapie et pharmacologie appliquées (UVSQ, INSERM)
- **Équipe de recherche ERPHAN**, Équipe de Recherche Paramédicale sur le Handicap Neuromoteur (UVSQ)
- **LIMSI**, Laboratoire d'informatique pour la mécanique et les sciences de l'ingénieur (CNRS)
- **LISV**, Laboratoire d'Ingénierie des Systèmes de Versailles (UVSQ)
- **L2S**, Laboratoire des Signaux et Systèmes (Université Paris-Saclay, CNRS, CentraleSupélec)

Les acteurs de la Graduate School SMFH

- Faculté des Sciences du Sport Paris-Saclay
- Faculté de Médecine Paris-Saclay
- Département STAPS de l'UFR Sciences fondamentales appliquées, Université d'Évry
- UFR Simone Veil – Santé, Université Versailles - Saint-Quentin-en-Yvelines
- CentraleSupélec
- Polytech Paris-Saclay
- CNRS
- Faculté Droit-Économie-Gestion Paris-Saclay Jean-Monnet

La Fédération Demenÿ-Vaucanson (FéDeV) permet une alliance multidisciplinaire inédite à l'interface des sciences de l'humain en mouvement et des sciences pour l'ingénieur par la mutualisation de connaissances et plateformes de recherche. Les compétences scientifiques et technologiques sont alors renforcées pour une recherche de qualité menée par une quinzaine d'unités parmi lesquelles, en plus de celles précédemment mentionnées, on trouve également :

- IBISC, Laboratoire Informatique, Biologie intégrative & Systèmes complexes (Université d'Évry)
- Institut Carnot CEA-LIST (dont les laboratoires LRI, LISA, LSI, et LVIC)
- LRI, Laboratoire de recherche en informatique (Université Paris-Saclay, CNRS)
- et des unités hors UPSaclay comme l'IFSTTAR (Simu-moto, LPC, et LEPSIS), le SEP (INSEP) et l'UNAM (Fondation Ellen Poidatz)



La Graduate School Sport, Mouvement, Facteurs Humains de l'Université Paris-Saclay porte une indéniable utilité sociétale à travers ses thématiques loisirs, événementiel sportif, enseignement, éducation, prévention et santé, vieillissement, bien-être, handicap, etc. qui touchent l'ensemble de la population, du plus jeune au plus âgé, du débutant à l'athlète de haut niveau, du valide au porteur de handicap.

Pour un enseignement et une recherche de qualité, sa mission principale est d'assurer la réalisation des enjeux majeurs fixés :

- **Fournir un environnement dynamique** qui s'appuie sur une recherche académique de pointe
- **Soutenir une formation d'excellence** dans les domaines du sport, de l'activité physique et du mouvement humain
- **S'ouvrir à l'international** par la création de parcours de formation exclusivement en anglais et l'organisation d'un workshop annuel.



Dans plusieurs axes principaux

- L'Education physique et sportive
- L'activité physique adaptée et le sport santé
- L'entraînement et l'optimisation de la performance,
- Le management du sport : l'évènementiel sportif et les politiques publiques
- L'ingénierie au service du mouvement humain
- Recherche fondamentale et appliquée en contrôle moteur, psychologie, neurosciences cognitives et comportementales, physiologie de l'exercice et biomécanique

• L'École Doctorale Sciences du Sport, de la Motricité, et du Mouvement Humain, intégrée à la Graduate School, est un atout majeur en vue d'une poursuite d'études. Elle délivre des diplômes dans trois disciplines : sciences du sport et du mouvement humain, psychologie, et ergonomie.

Elle est l'une des deux seules écoles doctorales en France ayant pour objectif l'étude de la motricité humaine à travers les sciences humaines et sociales, les sciences du vivant, les sciences de l'information et de l'ingénierie, portée par des recherches interdisciplinaires novatrices autour des thématiques du sport et du mouvement humain.

Projets transversaux

• *Human-in-the-loop Control and Decision - H-CoDe* : à l'interface des Graduate School Computer Science ; Économie & Management ; Sciences de l'ingénierie et des systèmes ; Sport, Mouvement et Facteurs Humains ; Mathématiques ; Life Sciences and Health.

H-Code formera aux métiers du futur impliquant un être humain dans la boucle d'un système automatique, qui nécessitent des actions interdisciplinaires, inter-GS de Formation et Recherche.

Ce projet est organisé autour de six challenges : **closed-loop neuroscience ; movement science ; human robotics ; autonomous systems in interaction ; behavioral economics ; et smart energy networks.**

Il permettra de répondre à plusieurs défis sociétaux en cohérence avec la stratégie nationale et européenne, dont notamment : **santé et bien-être ; transport et mobilité ; renouveau industriel ; et transformation numérique et intelligence artificielle.**

université
PARIS-SACLAY

GRADUATE SCHOOL

Sport
Mouvement
Facteurs Humains

gs-sports-sciences@universite-paris-saclay.fr

www.universite-paris-saclay.fr

