

# L'évaluation interactive au service de la pédagogie



Nathalie Younès  
Enseignant chercheur Sciences de l'éducation  
ESPE Clermont Auvergne, Labo ACTé

**14 mars 2018**



Evaluer c'est quoi ?

Quel est le premier mot qui vous vient à l'esprit ?

# Le premier mot :

1. Noter
2. Mesurer
3. Situer
4. Contrôler
5. Communiquer
6. Faire progresser
7. Valoriser
8. Apprendre

# Différents types d'évaluation en fonction de visées différentes

- Diagnostique

Etat des lieux des connaissances initiales pour identifier des profils et des besoins spécifiques

- Formative / formatrice

Situer la progression de l'étudiant pour réguler l'apprentissage et l'enseignement

- Sommative / certificative

Bilan des acquis, pour certifier, classer, sélectionner, orienter

# Evaluations certificative et formative sont de nature différente

<b>Evaluation <b>de</b> l'apprentissage</b>	<b>Evaluation <b>pour</b> l'apprentissage</b>
<p>Faire un bilan des acquis</p> <p>Plutôt en fin de cours</p> <p>Identification des performances au regard des critères (E critériée) et/ou par rapport aux autres (E normative)</p>	<p>Améliorer les apprentissages</p> <p>Au cours de l'enseignement</p> <p>Identification des progrès réalisés, des difficultés, des pistes d'action pour l'enseignant et pour l'étudiant</p>

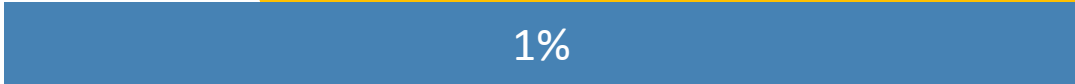
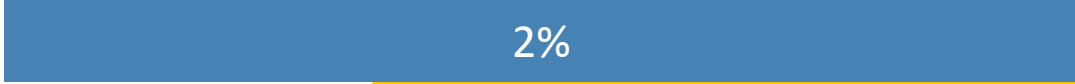


# Evaluation *pour* l'apprentissage

Assessment *for* Learning – Evaluation soutien d'apprentissage

- Double dimension :
  - l'apprentissage et l'acquisition de compétences (Sambell, 2011)
  - la motivation et l'implication des étudiants (Brown, 2004)
- « L'évaluation soutien d'apprentissage fait partie des pratiques quotidiennes des étudiants et des enseignants qui, individuellement et en interaction, recherchent, réfléchissent sur et réagissent à l'information provenant d'échanges, démonstrations et observations afin de favoriser les apprentissages en cours ».

Allal & Laveault (2009)

# L'évaluation soutien d'apprentissage dans les cours

1. Je pratique ce type d'évaluation à chaque séance ou presque  1%
2. Je pratique ce type d'évaluation dans des moments dédiés, de temps en temps  2%
3. Je pratique ce type d'évaluation seulement dans des situations privilégiées de face à face  3%
4. Je n'ai pas le temps de mettre en place ce type d'évaluation  4%

Avez-vous déjà intégré des outils numériques d'évaluation interactive lors d'une séance de cours/formation ?

1. Oui souvent

1%

2. Oui ça m'est déjà arrivé

2%

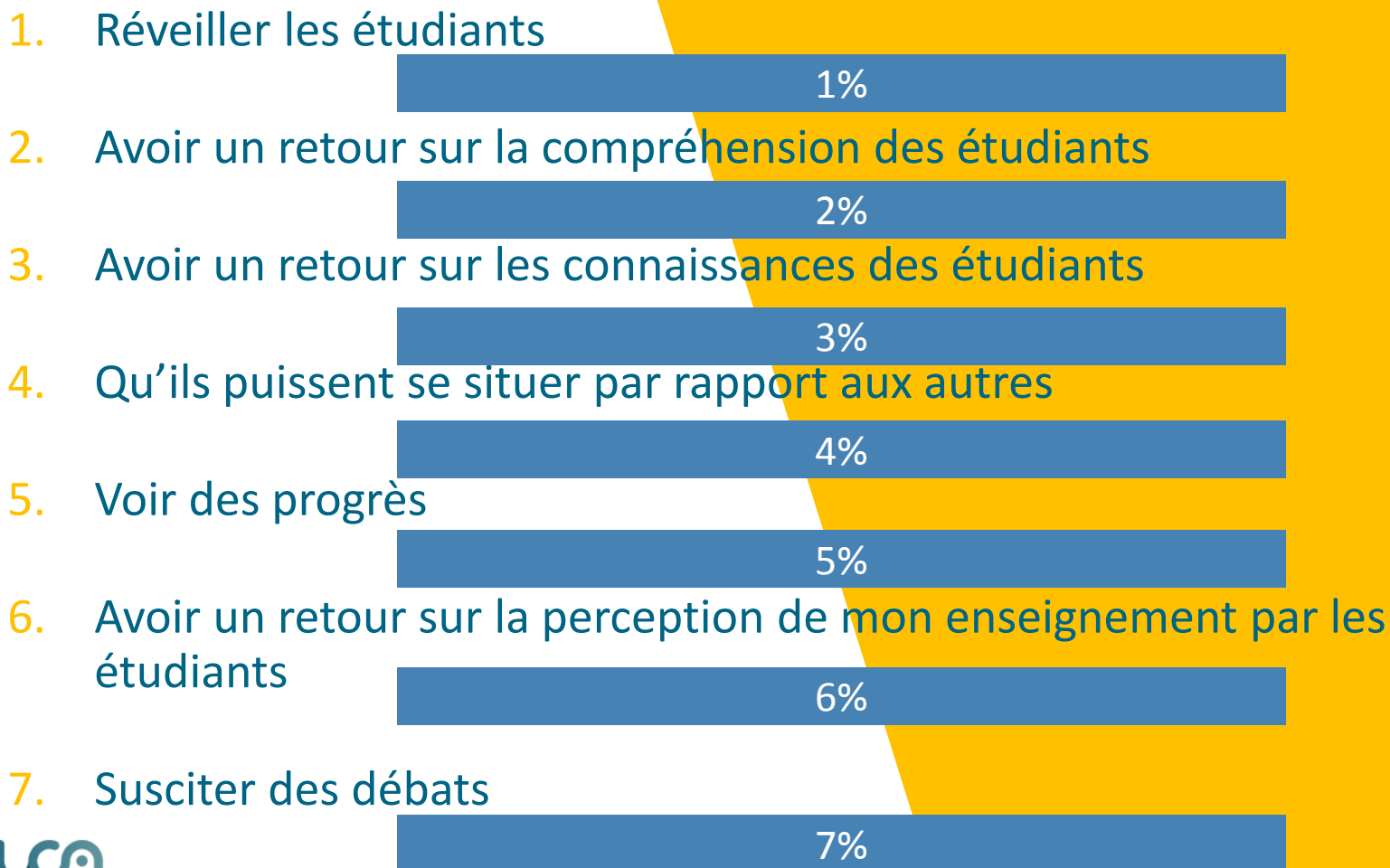
3. Non jamais

3%



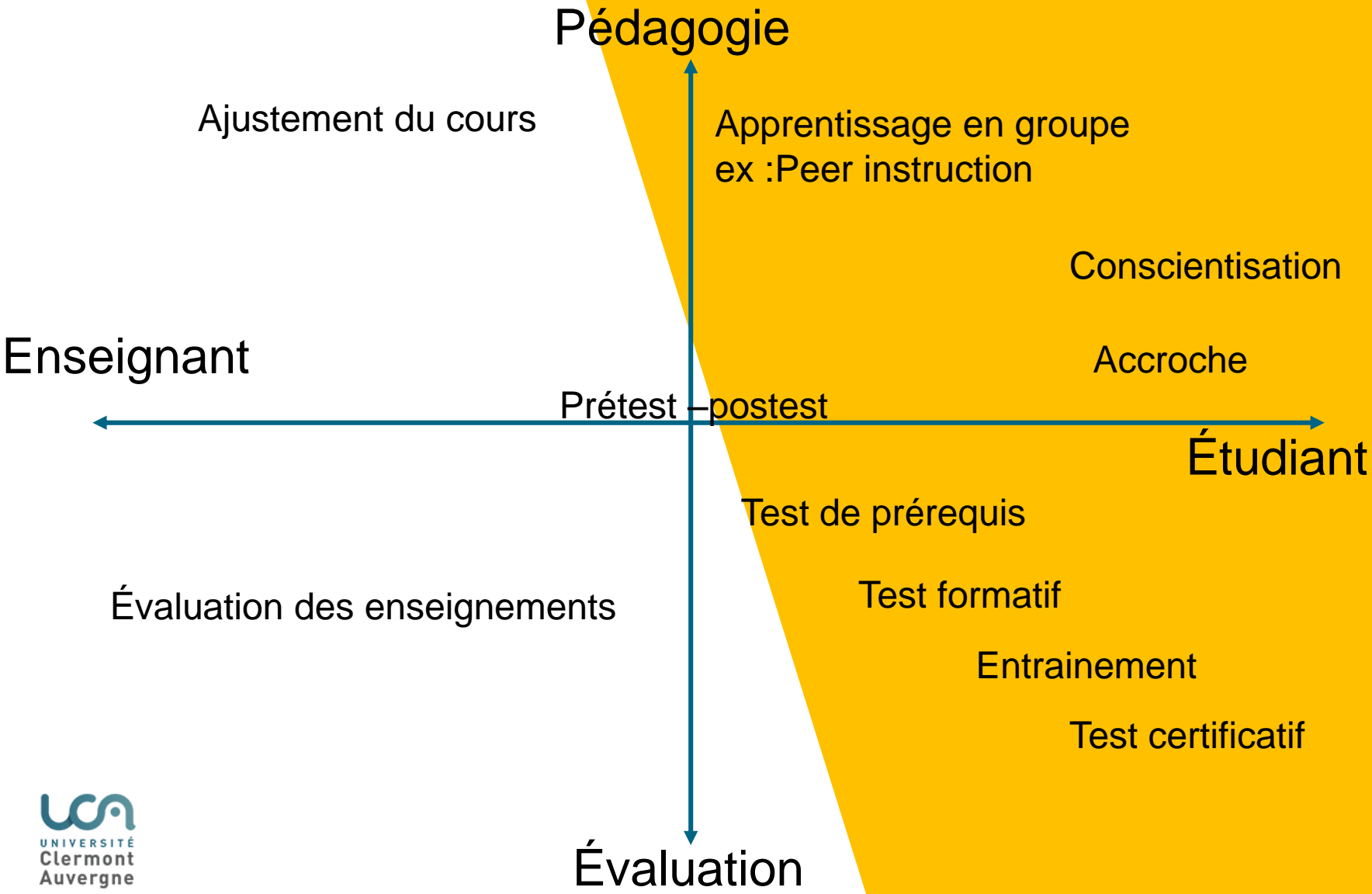


# Dans quel but ?



# Cadre intégrateur

(Detroz, Younes, 2014)



# Impact des approches de l'enseignement sur les approches de l'apprentissage

Approche centrée sur l'enseignant	➔	Passivité Dépendance Apprentissage en surface
Approche centrée sur l'apprentissage	➔	Activité Autonomie Apprentissage en profondeur

Pintrich, 2003 ; Trigger et al.1999